

EASY BAND

RUBAN MONO-ADHÉSIF UNIVERSEL



D
DIN 4108-11
DIN 4108-7

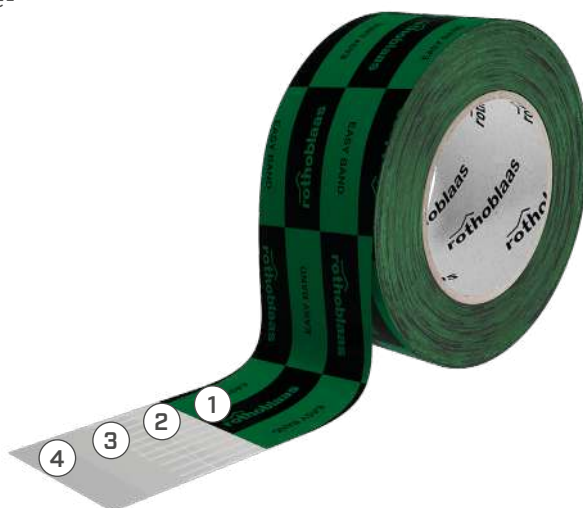


POLYVALENT

Adhérence progressive et stable dans le temps sur les supports les plus communs.

USAGE INDUSTRIEL

Mélange adhésif et versions disponibles conçues également pour la pré-fabrication.



COMPOSITION

- 1 support : film en PE
- 2 colle : dispersion acrylique sans solvants
- 3 armature : grille de renfort en polyester
- 4 colle : dispersion acrylique sans solvants
- 5 couche de séparation : papier siliconé

DONNÉES TECHNIQUES

Propriété	norme	valeur	USC units
Épaisseur	-	0,28 mm	11 mil
Force d'adhérence sur OSB à 90° après 10 minutes	EN 29862	4,5 N/10 mm	2.6 lbf/in
Force d'adhérence sur OSB à 180° après 10 minutes	EN 29862	10,0 N/10 mm	5.7 lbf/in
Force d'adhérence (moyenne) sur membrane en PP après 24 heures ⁽¹⁾	EN 12316-2	26,0 N/50 mm	3.0 lbf/in
Force d'adhérence au cisaillement de l'assemblage sur membrane en PP après 24 heures ⁽²⁾	EN 12317-2	55,0 N/50 mm	6.3 lbf/in
Force d'adhérence sur acier à 180°	EN ISO 29862	> 30 N/25 mm	8 lbf/in
Transmission de la vapeur d'eau (Sd)	EN ISO 12572	40 m	0.09 US Perm
Exposition aux agents atmosphériques	-	4 mois	-
Température d'application ⁽³⁾	-	-10/+40 °C	+14/+212 °F
Résistance aux températures	-	-40/+100 °C	-40/+212 °F
Température de stockage ⁽⁴⁾	-	+15/+25 °C	+59/+77 °F
Classification VOC française	ISO 16000	A+	-
Ecode	procédure de test GEV	EC1 plus	-
Présence de solvants	-	non	-

⁽¹⁾Valeur minimale requise selon DTU 31.2 P1-2 (France) : 15 N/50 mm.

⁽²⁾Valeur minimale requise selon DTU 31.2 P1-2 (France) : 40 N/50 mm.

⁽³⁾Sur support sec et à température > 0 °C. Il est nécessaire de garantir l'absence de condensation ou de gel sur la surface.

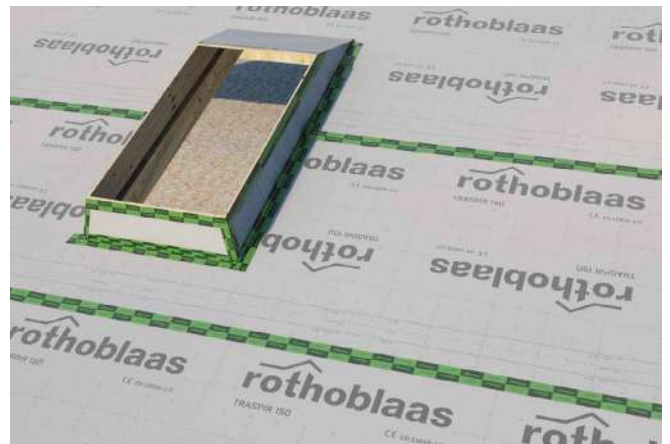
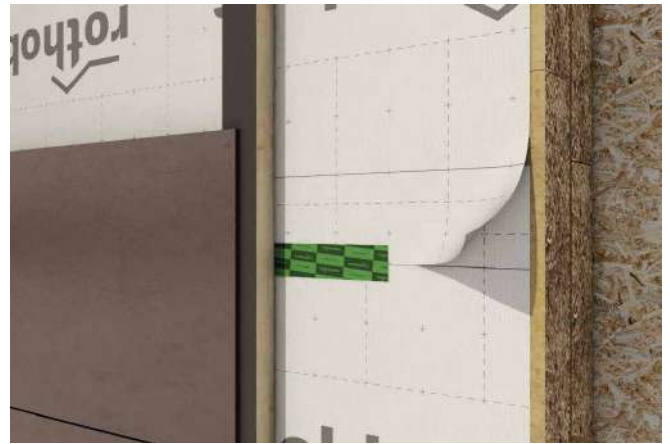
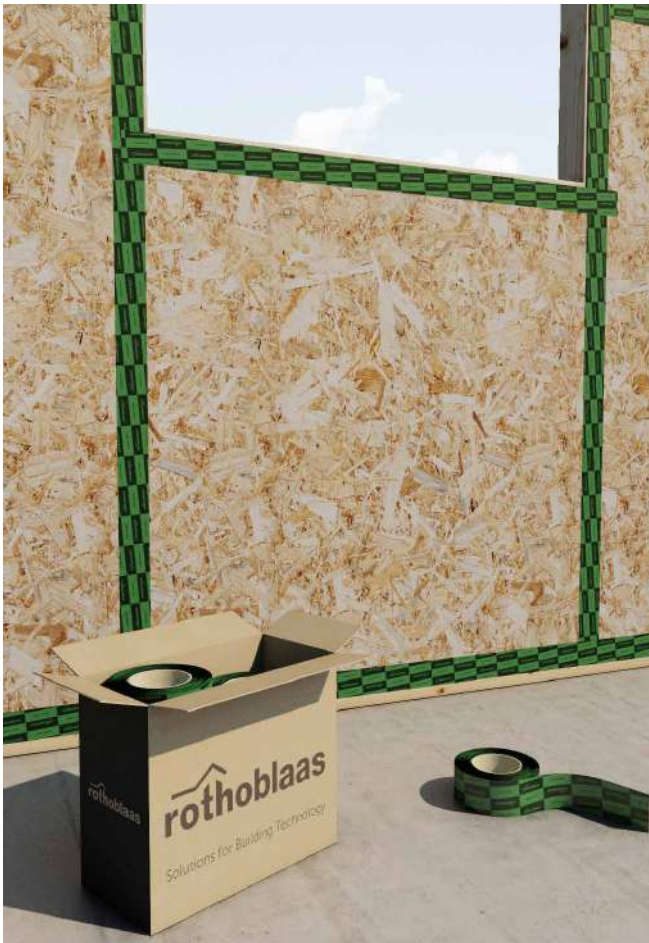
⁽⁴⁾Stocker le produit dans un lieu sec et abrité pendant un maximum de 12 mois.

Classification des déchets (2014/955/EU) : 08 04 10.

CODES ET DIMENSIONS

CODE	B	L	B	L	
	[mm]	[m]	[in]	[ft]	
EASY50XL	50	50	2.0	164	12
EASY60XL	60	50	2.4	164	10

■ DOMAINES D'APPLICATION



■ PRODUITS CONNEXES



PRIMER SPRAY
page 112



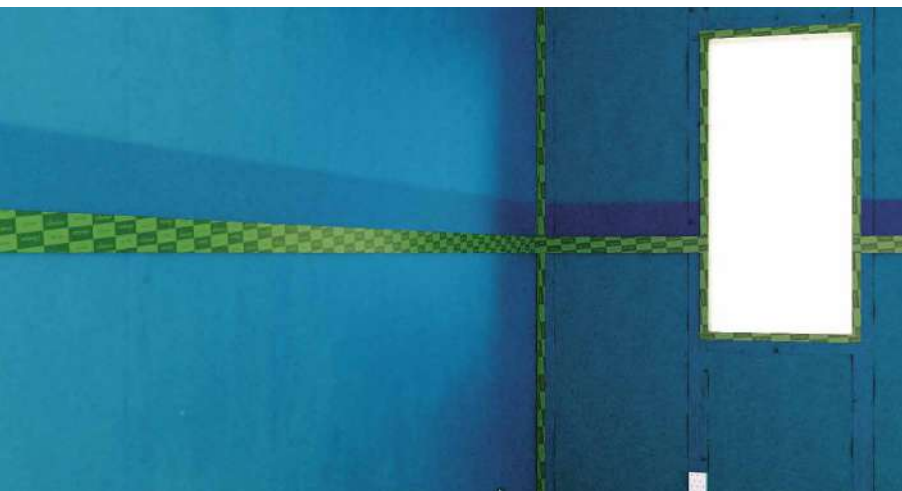
PRIMER
page 113



CUTTER
page 394



ROLLER
page 393



RAPPORT COÛTS - PERFORMANCES

L'emballage et le mélange entre colle et support ont permis d'obtenir un excellent produit, à faible coût.

ÉGALEMENT POUR DES CLIMATS CHAUDS

Le type de colle, sa quantité et le choix du support rendent ce ruban adapté au scellement de surfaces lisses et exposées à des températures élevées. Cela empêche le ruban de glisser dans toutes les situations où l'adhésif a généralement tendance à se ramollir.