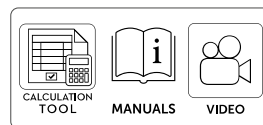


GIRAFFE

ÉTAI TIRANT-POUSSANT



PRATIQUE

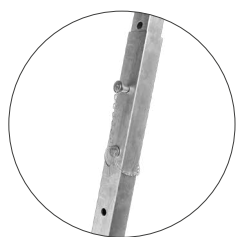
Pour un montage rapide et facile de parois et de planchers composés d'éléments en bois.

PRÉCIS

Rapidité de réglage par arrêt automatique.

LONGUEUR

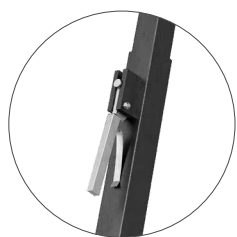
La version de 6,0 mètres de long offre un support même sur des éléments distants.



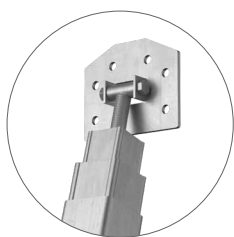
GIR2200
GIR4000
GIR6000



GIR2200
GIR3000
GIR4000



GIR3000



GIR6000



GIR451000



VIDEO

Scannez le code QR et regardez la vidéo sur notre chaîne YouTube

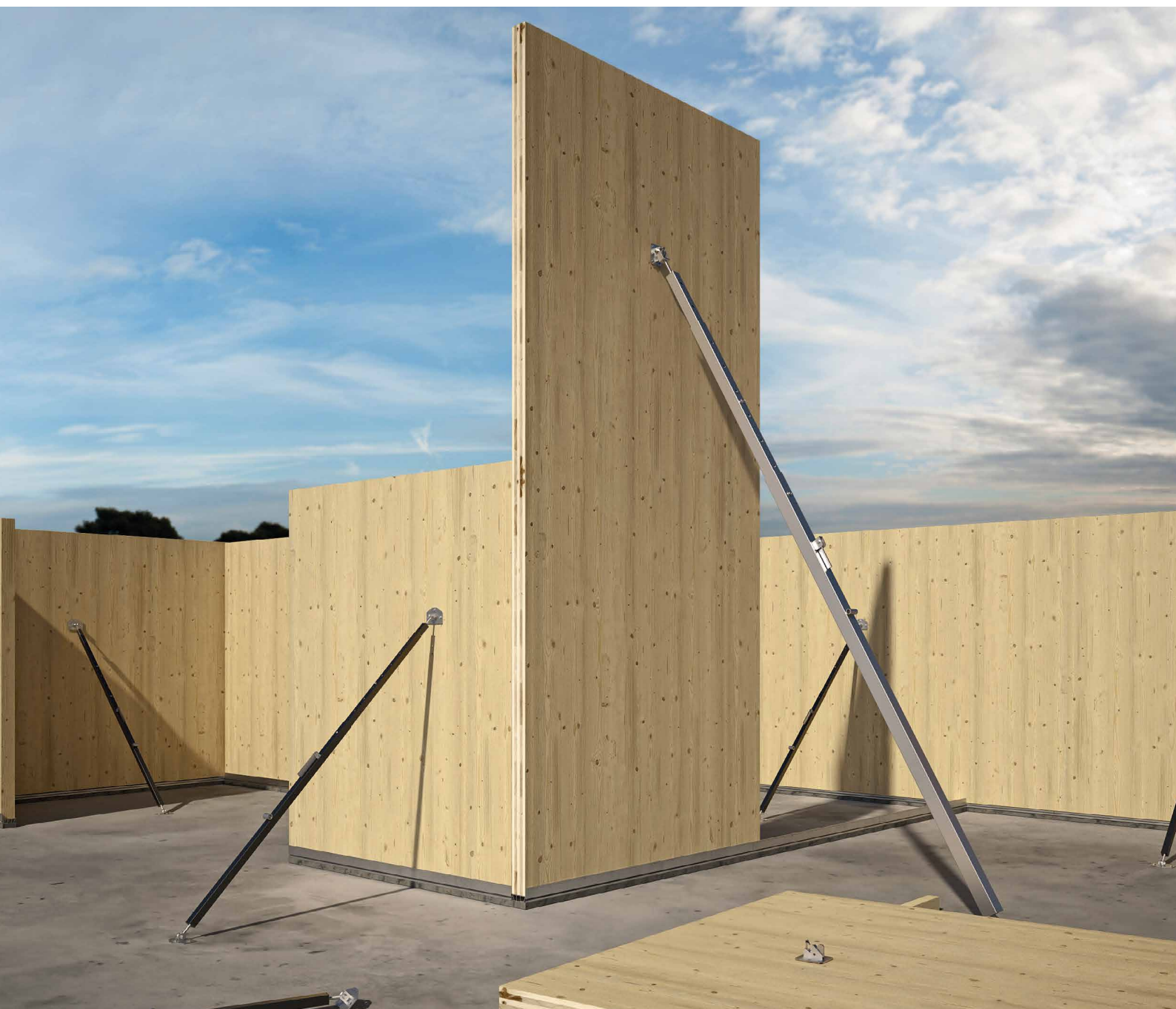


MATÉRIAU

GIR3000, GIR4000 et GIR451000 en acier électrozingué ; GIR2200 et GIR6000 en aluminium extrudé 6060.

DOMAINES D'UTILISATION

Support temporaire pour le montage de planchers et de parois en CLT, éléments préfabriqués de charpente en bois, supports, poteaux en bois lamellé-collé et autres.



DEUX ÉTAGES

GIR6000 sert de support pratique et sûr, idéal également pour des éléments distants qui s'élèvent jusqu'à deux niveaux.

MONTAGE RAPIDE AVEC PLAQUE CLIPSABLE

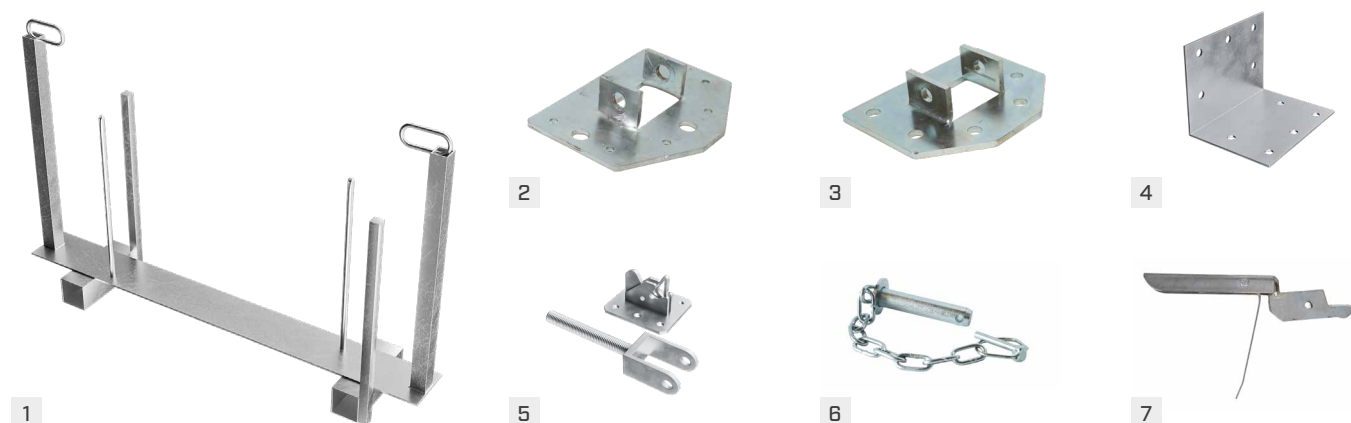
Grâce à la nouvelle plaque encliquetable en option, le support de montage peut être fixé au point supérieur sans utiliser d'échelle. Cela permet de gagner du temps en phase d'installation et d'accroître la sécurité.

CODES ET DIMENSIONS

CODE	longueur [mm]	profil [mm]	poids [kg]	réglage [mm]	pcs.
GIR451000	1000	40x40	2,8	non réglable	1
GIR2200	1180 - 2200	40x40 / 35x35	3,3	100 + 100	1
GIR3000(*)	1750 - 3000	40x40 / 35x35	9,8	100 + 100	1
GIR4000	1750 - 4000	45x45 / 40x40 / 35x35	13,0	100 + 100	1
GIR6000	2120 - 6000	80x80 / 68x68 / 55x55	27,0	135 + 135	1

(*) Avec fermoir.

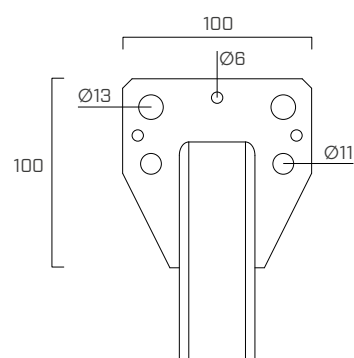
PRODUITS COMPLÉMENTAIRES - ACCESSOIRES



CODE	description	pcs.
1 GIRHOLDER	élément de transport compatible avec 20x GIR3000, 20x GIR4000 ou 8x GIR6000	1
2 GIRPLATE	petite plaque de rechange (sans tige filetée)	1
3 GIRPLATEL	grande plaque de rechange (sans tige filetée)	1
4 GIRPLATE90	plaque de rechange avec bord à 90 °	1
5 GIRPLATECLICK	plaque avec système de fixation rapide pour GIR6000	1
METSP22	goupille de rechange pour GIR2200	1
6 METSP	goupille de rechange pour GIR4000	1
METSP6	goupille de rechange pour GIR6000	1
7 METL	levier de verrouillage avec goupille de rechange pour GIR3000	1

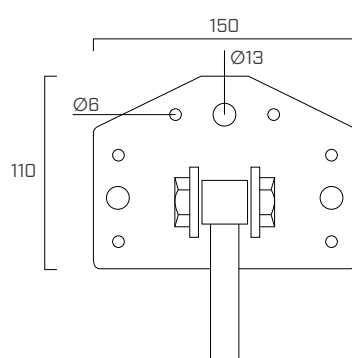
GÉOMÉTRIE

PLAQUE D'ANCRAGE



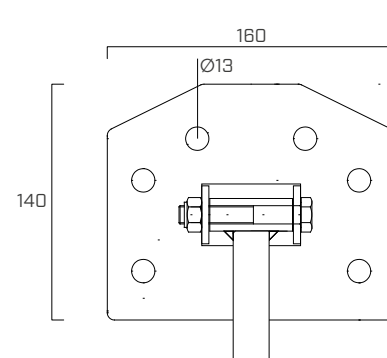
GIR451000

épaisseur plaque [mm]	Ø trous [mm]	n° trous
4	Ø6	3
	Ø11	2
	Ø13	2



GIR2200/GIR3000/GIR4000

épaisseur plaque [mm]	Ø trous [mm]	n° trous
4	Ø6	6
	Ø13	3

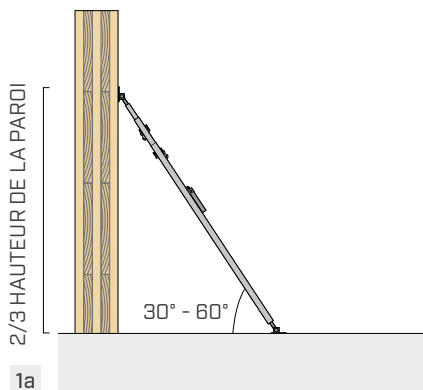


GIR6000

épaisseur plaque [mm]	Ø trous [mm]	n° trous
4	Ø13	6

■ INSTALLATION GIRAFFE

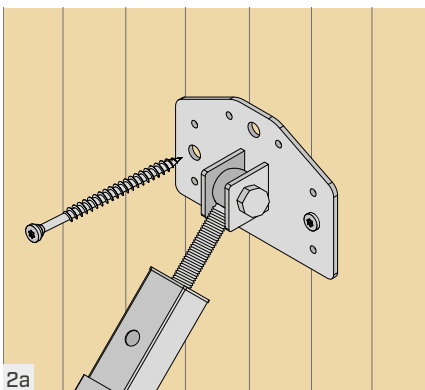
POSITIONNEMENT



Positionner GIRAFFE sur la paroi et régler la longueur. Le support doit être appliqué sur le tiers supérieur de la paroi. L'angle de GIRAFFE doit être compris entre 30 ° et 60 °.

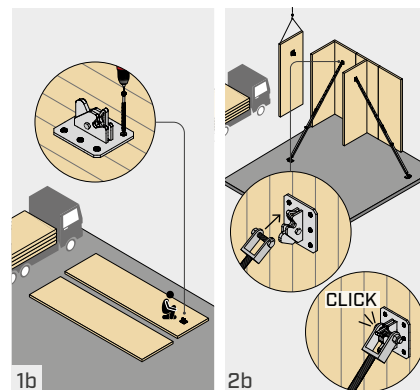
FIXATION

HBS PLATE Ø10



Fixer la plaque de GIRAFFE à la paroi au moyen des vis HBS PLATE.

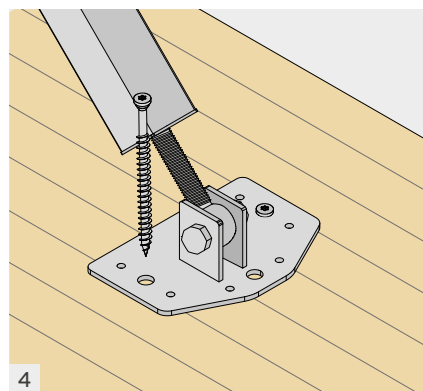
MONTAGE AVEC SYSTÈME À CLIC



1b. La plaque CLICK doit être installée dans le tiers supérieur du mur avant le montage. 2b. Pour installer et fixer GIRAFFE avec la plaque CLICK, il suffit d'enclencher le support de montage en place, sans besoin de vis supplémentaires.

PLANCHER EN BOIS

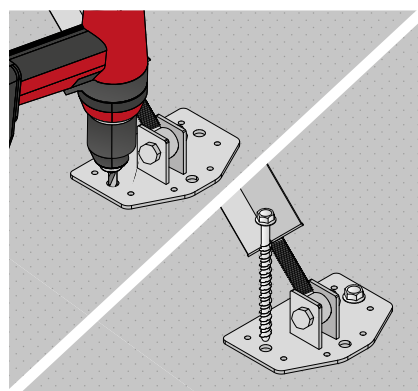
HBS PLATE Ø10



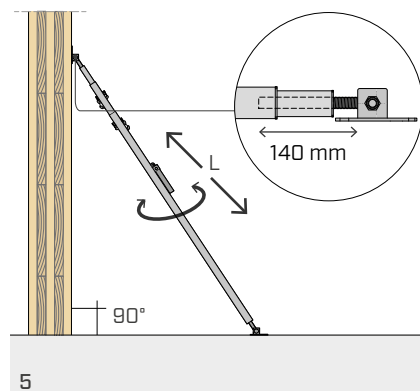
Fixer la plaque de GIRAFFE sur plancher bois au moyen des vis HBS PLATE et sur dalle béton au moyen des ancrages SKR.

PLANCHER EN BÉTON

SKR Ø12



POSITIONNEMENT



Positionner avec précision la paroi, en réglant la longueur de GIRAFFE à l'aide de la poignée de réglage.

STOCKAGE :

Après l'utilisation sur chantier, assurez-vous que le support de montage soit bien sec avant de le ranger. Si nécessaire, appliquez un lubrifiant ou une huile protectrice.



CONNECTEURS :

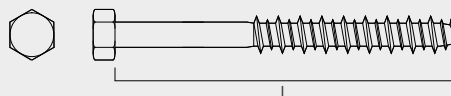
ASSEMBLAGE SUR BOIS - TROUS Ø13



HBS PLATE Ø10 - vis à tête tronconique
L = 100 - 180 mm*

CE
ETA-11/0030

ASSEMBLAGE SUR BÉTON - TROUS Ø13



SKR Ø12 - Système d'ancrage à visser pour béton
L = 90 - 400 mm*

* Le choix de la longueur du connecteur doit être évaluée au cas par cas en fonction des dimensions de l'élément à soutenir, du type de support sur lequel est utilisé GIRAFFE et de l'importance de la charge à soutenir.

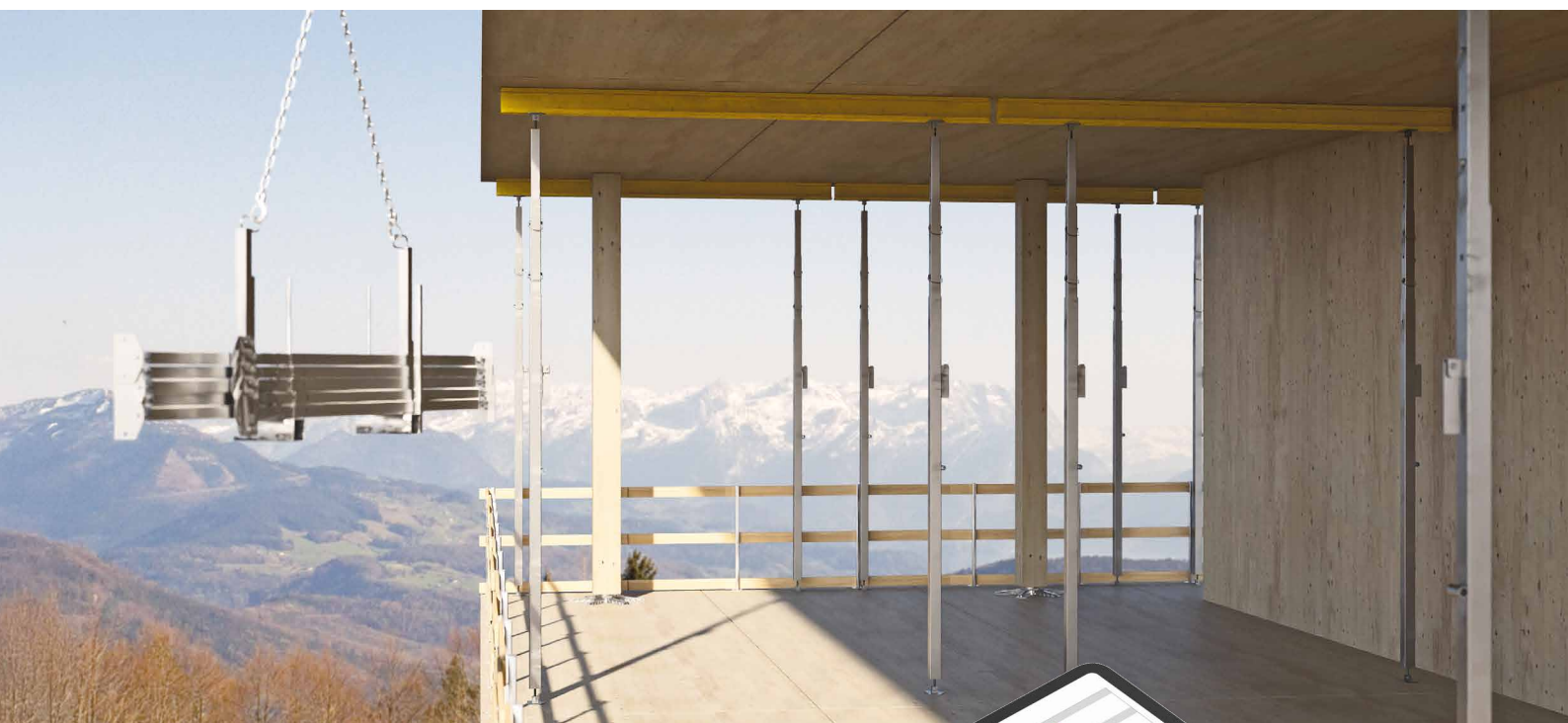
VALEURS STATIQUES*

		GIR451000	GIR2200	GIR3000			GIR4000			GIR6000			
longueur d'étau	[m]	1,00	2,20	1,75	2,40	3,00	1,75	2,85	4,00	3,00	4,00	5,00	6,00
R _{max}	[kN]	17,5	5,0	20,8	14,6	6,1	29,6	14,2	4,5	59,4	29,7	16,1	7,0

(*) Les valeurs indiquées se réfèrent à la capacité de charge en direction de l'axe du support de montage, et ont été déterminées sur la base d'essais et de calculs. Les valeurs s'appliquent aussi bien aux forces de compression qu'à celles de traction et incluent déjà un facteur de sécurité. La fixation au mur et au sol doit être vérifiée séparément.

NOTES :

- Les capacités de charge ont été déterminées selon les normes EN 1995:2014, EN 1993:2005 et conformément au certificat ATE-11/0030 et aux essais effectués. Les capacités de charge se réfèrent exclusivement au support de montage, au type de fixation et à l'angle d'inclinaison indiqués.
- Les prérequis pour l'hypothèse de capacité sont le vissage complet des vis et le respect des distances minimales du bord conformément à la norme EN 1995-1-1.
- Lorsque l'on procède à la fixation de la plaque inférieure ou supérieure, il faut respecter le couple de vissage maximum autorisé des éléments de fixation.



GIRAFFE CALCULATOR

Grâce au nouveau logiciel de calcul, vous pouvez :

- Créer des configurations personnalisées** rapidement et facilement.
- Calculer également la fixation sur plancher en béton à l'aide du module complémentaire spécifique.

GIRAFFE CALCULATOR est une plateforme unique, facile à utiliser et toujours disponible.



Disponible sur rothoblaas.fr



rothoblaas

Solutions for Building Technology