

# GLUE ANCHOR

## PUNTO DI ANCORAGGIO INCOLLATO PER COPERTURE IN BITUME E PVC

### IMPERMEABILE

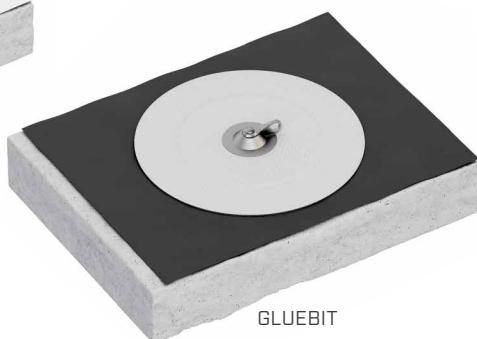
L'applicazione non prevede la foratura della guaina in PVC o guaina bituminosa garantendo la perfetta impermeabilità della copertura.

### INSTALLAZIONE RAPIDA

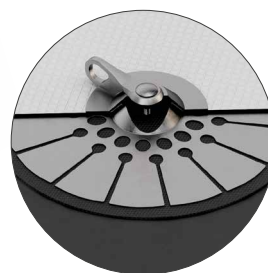
Il sistema viene installato rapidamente con pochissimi attrezzi.



GLUEPVC



GLUEBIT



GLUEPVC

EN  
796:2012  
A

PVC

BYTUM

NUMERO MASSIMO  
DI UTILIZZATORI



DIREZIONE DI CARICO



TIPOLOGIE DI  
APPLICAZIONE



## DATI TECNICI\*

	GLUEPVC	GLUEBIT
requisito materiale sottofondo	-	membrana bituminosa multilayer ABB / SBS con minimo un'anima in poliestere membrana PVC / poliestere rinforzato
resistenza a trazione sottofondo	$\geq 900\text{N}/50\text{ mm}$ (EN 12311-2)	$340 \pm 20\% \text{ N}/50\text{ mm}$
altri requisiti del sottofondo	il sottofondo deve essere pulito, privo di polvere, muschio, alghe e asciutto	<ul style="list-style-type: none"><li>fissato meccanicamente (MF) con un minimo di 3 elementi di fissaggio per <math>\text{m}^2</math></li><li>zavorrato con ghiaia minimo spessore 40 mm (circa <math>60 \text{ kg}/\text{m}^2</math>)</li><li>parzialmente incollato (50% della superficie totale) su un sistema di impermeabilizzazione del tetto bituminoso fissato meccanicamente</li></ul>

\*I valori indicati derivano da test sperimentali eseguiti con la supervisione di enti terzi secondo la normativa cui si fa riferimento. Per una relazione di calcolo con distanze minime, secondo i requisiti normativi di riferimento, la sottostruttura deve essere verificata da un ingegnere qualificato prima dell'installazione. Su richiesta si può avere GLUE ANCHOR anche per altre tipologie di membrane.

## CODICI E DIMENSIONI

CODICE	descrizione	$d_1$ [mm]	pz.	
GLUEBIT	punto di ancoraggio incollato per coperture in bitume con occhiello girevole pendenza max. copertura: $15^\circ$ superficie minima intorno al punto di ancoraggio (dal centro): 1,8 m temperatura ambientale d'uso: min. $-30^\circ\text{C}$ / max. $90^\circ\text{C}$	700	1	
GLUEPVC	punto di ancoraggio incollato per coperture in PVC pendenza max. copertura: $15^\circ$ superficie minima intorno al punto di ancoraggio (dal centro): 2 m	520	1	