

TBS EVO C5

VIJAK Z VELIKO GLAVO



ATMOSFERSKA KOROZIVNOST C5

Večplastni premaz, odporen na zunanja okolja, razvrščena v razred C5 v skladu s standardom ISO 9223. SST (preskus s slanin pršenjem) s časom izpostavljenosti, daljšim od 3000 ur, ki je bil opravljen na predhodno pri vitih in odvitih vijakih na duglaziji.

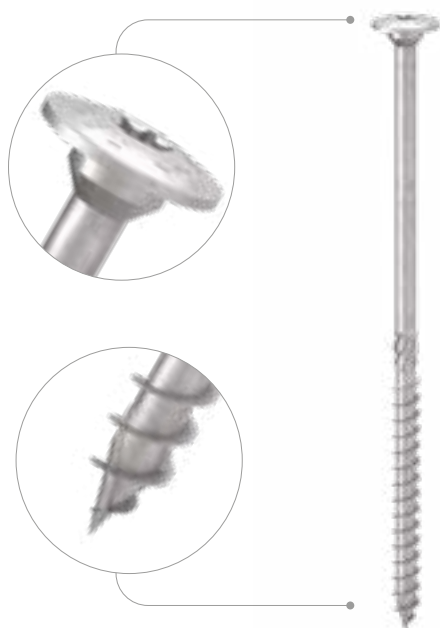
NAJVEČJA MOŽNA ODPORNOST

Ta vijak se uporablja, kadar je potrebna visoka mehanska zmogljivost v zelo neugodnih okoljskih razmerah, kjer prihaja do korozije lesa. Široka glava zagotavlja dodatno natezno trdnost, kar je optimalno v vetrovnih razmerah ali pri spremembah dimenzij lesa.

KONICA 3 THORNS

Zahvaljujoč konici 3 THORNS se najmanjše razdalje za vgradnjo zmanjšajo. Na manjšem prostoru lahko uporabite več vijakov ter večje vijake v manjših elementih.

Stroški in čas za izvedbo projekta so nižji.



MANUALS



BIT INCLUDED

PREMER [mm]

B 6 B 16

DOLŽINA [mm]

40 60 240 1000

LESTVICA VZDRŽEVANJA

SC1 SC2 SC3

ATMOSFERSKA KOROZIVNOST

C1 C2 C3 C4 C5

KOROZIVNOST LESA

T1 T2 T3 T4

MATERIAL

C5
EVO
COATING

ogljikovo jeklo s prevleko C5 EVO z zelo visoko odpornostjo proti koroziji



PODROČJA UPORABE

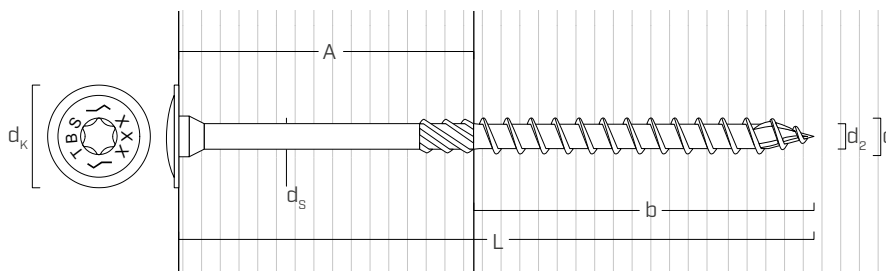
- plošče na osnovi lesa
- masiven in lamelni les
- CLT in LVL
- vrste lesa z visoko gostoto

KODE IN DIMENZIJE

d_1 [mm]	d_K [mm]	KODA	L [mm]	b [mm]	A [mm]	št. kosov
6 TX 30	15,5	TBSEVO660C5	60	40	20	100
		TBSEVO680C5	80	50	30	100
		TBSEVO6100C5	100	60	40	100
		TBSEVO6120C5	120	75	45	100
		TBSEVO6140C5	140	75	65	100
		TBSEVO6160C5	160	75	85	100
		TBSEVO6180C5	180	75	105	100
		TBSEVO6200C5	200	75	125	100

d_1 [mm]	d_K [mm]	KODA	L [mm]	b [mm]	A [mm]	št. kosov
8 TX 40	19,0	TBSEVO8100C5	100	52	48	50
		TBSEVO8120C5	120	80	40	50
		TBSEVO8140C5	140	80	60	50
		TBSEVO8160C5	160	100	60	50
		TBSEVO8180C5	180	100	80	50
		TBSEVO8200C5	200	100	100	50
		TBSEVO8220C5	220	100	120	50
		TBSEVO8240C5	240	100	140	50

OBLIKA IN MEHANSKE ZNAČILNOSTI



Nominalni premer	d_1	[mm]	6	8
Premer glave	d_K	[mm]	15,50	19,00
Premer jedra	d_2	[mm]	3,95	5,40
Premer stebra	d_S	[mm]	4,30	5,80
Premer izvrtine ⁽¹⁾	$d_{V,S}$	[mm]	4,0	5,0
Premer izvrtine ⁽²⁾	$d_{V,H}$	[mm]	4,0	6,0
Značilna odpornost vlečenja	$f_{tens,k}$	[kN]	11,3	20,1
Značilni moment oslabitve	$M_{y,k}$	[Nm]	9,5	20,1

⁽¹⁾ Izvrtina velja za mehki les (softwood).

⁽²⁾ Izvrtina velja za trdi les (hardwood) in bukov LVL.

		les iglavca (softwood)	LVL iglavca (LVL softwood)	LVL predhodno vrtanega bukovega lesa (Beech LVL predrilled)
Značilni parameter vzdržljivostii pri ekstrakciji	$f_{ax,k}$ [N/mm ²]	11,7	15,0	29,0
Značilni parameter prodora glave	$f_{head,k}$ [N/mm ²]	10,5	20,0	-
Združena gostota	ρ_a [kg/m ³]	350	500	730
Gostota izračuna	ρ_k [kg/m ³]	≤ 440	410 ÷ 550	590 ÷ 750

Za uporabo z drugačnimi materiali si oglejte ETA-11/0030.

 Za minimalne razdalje in statične vrednosti glejte TBS EVO na strani 102.



LIGHT FRAME & MASS TIMBER

Raznolika paleta velikosti omogoča široko paleto aplikacij: od lahkih in rešetkastih okvirjev do spojev industrijskega lesa, kot sta LVL in CLT, v agresivnih okoljih, ki so značilna za okoljski razred C5.