

TBS EVO C5

LEVEÄKANTAINEN RUUVI

ILMAKEHÄN SYÖVYTTÄVYYS C5

Monikerroksinen pinnoite, joka kestää ISO 9223 -standardin mukaan luokiteltua C5-luokkaa olevia ulkoilmaolosuhteita. SST (Salt Spray Test), jossa altistusaika oli yli 3000 tuntia ja joka suoritettiin ruuveilla, jotka on aiemmin ruuvattu ja irrotettu Douglaspuusta.

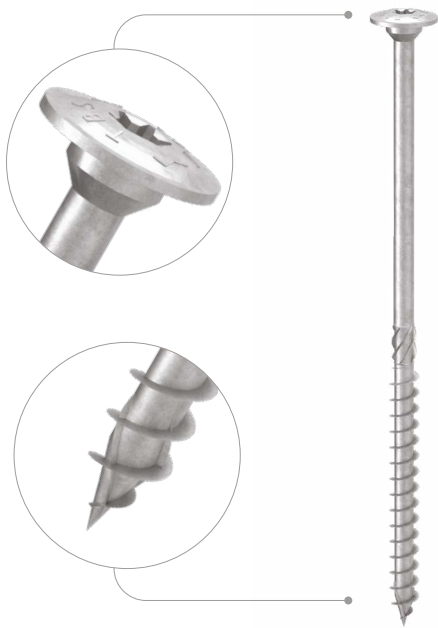
MAKSIMAALINEN KESTÄVYYS

Se on valinta ruuviksi, kun vaaditaan korkeaa mekaanista suorituskykyä erittäin epäsuotuisissa ympäristö- ja puun syövyttävyyden olosuhteissa. Leveä kanta lisää vetolujuutta, mikä on ihanteellista tuulisissa olosuhteissa tai puun mittamuutoksissa.

3 THORNS -KÄRKI

3 THORNS -kärjen ansiosta asennuksen vähimmäisetäisyydet lyhenevät. Pienemmässä tilassa voidaan käyttää enemmän ruuveja ja pienemmissä elementeissä suurempia ruuveja.

Hankkeen toteuttamiseen kuluvat kustannukset ja aika ovat pienemmät.



MANUALS



BIT INCLUDED

HALKAISIJA [mm]

B 6 B 16

PITUUS [mm]

40 60 240 1000

KÄYTTÖLUOKKA

SC1 SC2 SC3

ILMAKEHÄN SYÖVYTTÄVYYS

C1 C2 C3 C4 C5

PUUN SYÖVYTTÄVYYS

T1 T2 T3 T4

MATERIAALI

C5
EVO
COATING

hiiliteräs C5 EVO -pinnoitteella, jolla on korkea korroosionkestävyys



KÄYTTÖKOHTEET

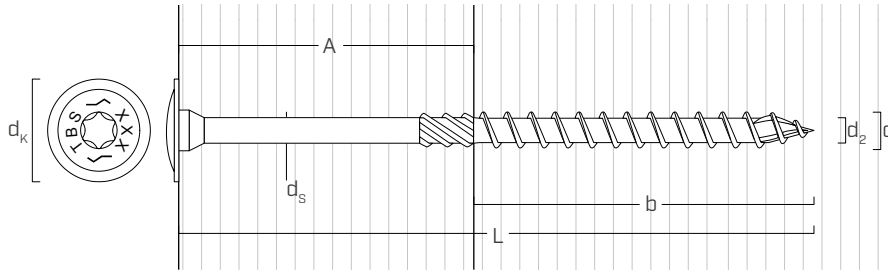
- puupohjaiset levyt
- massiivipuu ja laminaatti
- CLT ja LVL
- tiheät puulajit

KOODIT JA MITAT

d_1 [mm]	d_k [mm]	KOODI	L [mm]	b [mm]	A [mm]	kpl
6 TX 30	15,5	TBSEVO660C5	60	40	20	100
		TBSEVO680C5	80	50	30	100
		TBSEVO6100C5	100	60	40	100
		TBSEVO6120C5	120	75	45	100
		TBSEVO6140C5	140	75	65	100
		TBSEVO6160C5	160	75	85	100
		TBSEVO6180C5	180	75	105	100
		TBSEVO6200C5	200	75	125	100

d_1 [mm]	d_k [mm]	KOODI	L [mm]	b [mm]	A [mm]	kpl
8 TX 40	19,0	TBSEVO8100C5	100	52	48	50
		TBSEVO8120C5	120	80	40	50
		TBSEVO8140C5	140	80	60	50
		TBSEVO8160C5	160	100	60	50
		TBSEVO8180C5	180	100	80	50
		TBSEVO8200C5	200	100	100	50
		TBSEVO8220C5	220	100	120	50
		TBSEVO8240C5	240	100	140	50

GEOMETRIA JA MEKAANISET OMINAISUUDET



Nimellishalkaisija	d_1	[mm]	6	8
Kannan halkaisija	d_k	[mm]	15,50	19,00
Kierteen pohjan läpimitta	d_2	[mm]	3,95	5,40
Varren läpimitta	d_s	[mm]	4,30	5,80
Esireiän läpimitta ⁽¹⁾	$d_{v,s}$	[mm]	4,0	5,0
Esireiän läpimitta ⁽²⁾	$d_{v,H}$	[mm]	4,0	6,0
Ominaisvetolujuus	$f_{tens,k}$	[kN]	11,3	20,1
Ominaismyötömomentti	$M_{y,k}$	[Nm]	9,5	20,1

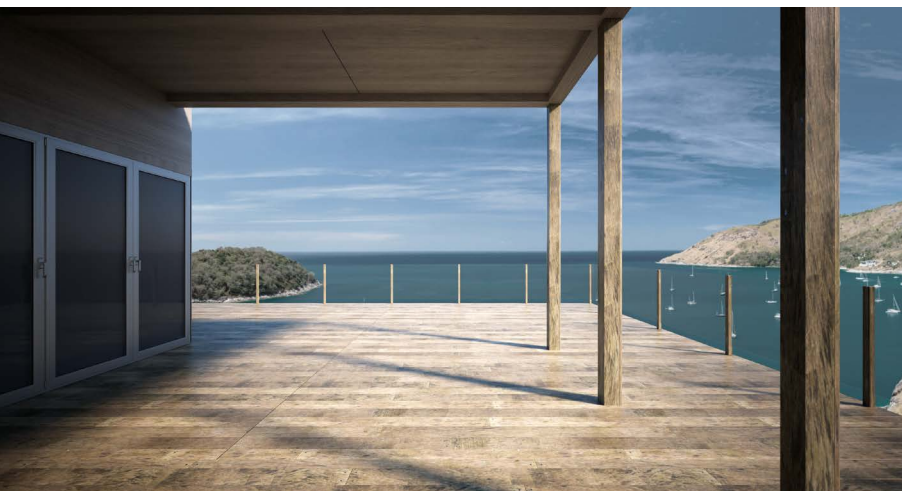
⁽¹⁾ Esireikä voimassa havupuulle (softwood).

⁽²⁾ Esireikä koskee kovia puulajeja (hardwood) ja pyökki-LVL:ää.

		havupuu (softwood)	Havupuu LVL (LVL softwood)	Esiporattu pyökki LVL (Beech LVL predrilled)
Vetolujuuden ominaisparametri	$f_{ax,k}$ [N/mm ²]	11,7	15,0	29,0
Kannan upotuksen ominaisparametri	$f_{head,k}$ [N/mm ²]	10,5	20,0	-
Liittyvä tiheys	ρ_a [kg/m ³]	350	500	730
Laskentatiheys	ρ_k [kg/m ³]	≤ 440	410 ÷ 550	590 ÷ 750

Sovelluksiin eri materiaaleille katso ETA-11/0030.

Katso vähimmäisetäisyydet ja staattiset arvot kohdasta TBS EVO sivulla 102.



LIGHT FRAME & MASS TIMBER

Laaja kokovalikoima mahdollistaa monenlaiset sovellukset: kevyistä ja ristikkorungoista LVL:n ja CLT:n kaltaisten puumateriaalien kuten LVL:n ja CLT:n liitoksiin aggressiivisissa ympäristöissä, jotka ovat luonteenomaisia ilmastoluokalle C5.