

JIG REUSE

GABARIT DE CONTRÔLE POUR VGS PLATE

VÉRIFICATION SÛRE ET OBJECTIVE

Le contrôle standardisé de la réutilisabilité des vis VGS PLATE réduit les erreurs d'évaluation et renforce le niveau de sécurité.

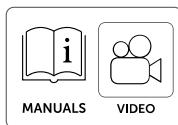
RÉDUCTION DES RISQUES ET DES RESPONSABILITÉS

Le contrôle est obligatoire mais simple à réaliser.

Après un premier contrôle visuel, l'utilisation du gabarit permet une identification fiable et objective des défauts critiques des vis, tels que les déformations, l'usure du filet ou une utilisation excessive dans le temps.

DÉCISION RAPIDE ET ÉCONOMIQUE

Évaluation de la conformité/non conformité sur le chantier, réduisant les délais de vérification et évitant les coûts superflus liés au remplacement de vis encore utilisables.



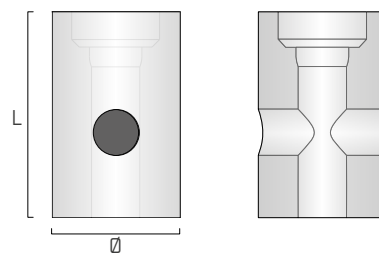
CODES ET DIMENSIONS

CODE	L [mm]	Ø [mm]	vis	pcs.
JIGREVGSP11	48	30	VGSPL Ø11	1



VIDEO

Scannez le code QR et regardez la vidéo sur notre chaîne YouTube



MATÉRIAU

Le gabarit est réalisé en acier à haute dureté et haute résistance à l'usure, afin de garantir la précision du contrôle et une longue durée de vie, même en cas d'utilisation intensive.

RÉUTILISABILITÉ CONTRÔLÉE

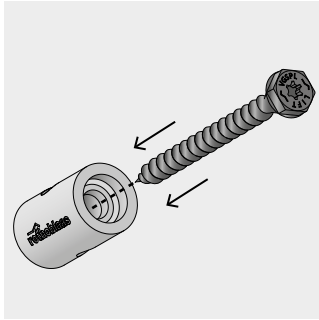
La réutilisabilité de la vis VGS PLATE pour le transport d'éléments en bois est vérifiée par des analyses et des tests spécifiques. Le gabarit permet un contrôle objectif de la vis et est essentiel pour évaluer sa conformité à être réutilisée.

CONTRÔLES AVEC GABARIT JIG REUSE

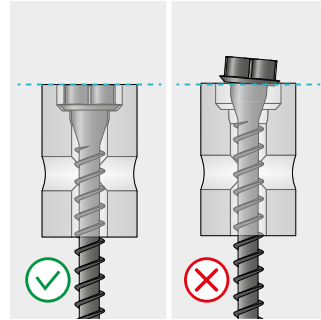
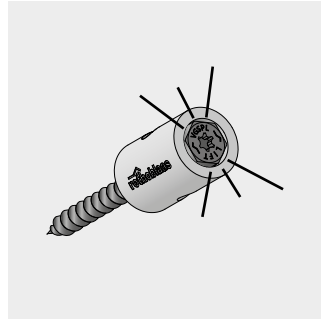
La réutilisation n'est autorisée que si la vis passe tous les contrôles. Dans le cas contraire, elle doit être éliminée de manière appropriée.

Le processus de vérification comprend un contrôle visuel préliminaire suivi d'un contrôle avec le gabarit JIG REUSE.

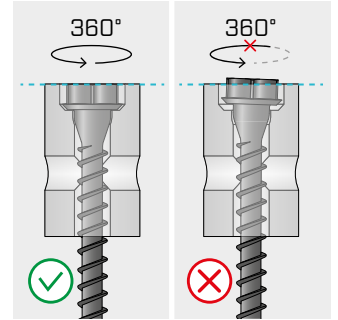
RECTITUDE (ABSENCE DE DÉFORMATION PLASTIQUE)



Insérer la VGS PLATE dans l'orifice principal du gabarit JIG REUSE jusqu'à ce que la tête touche le gabarit.

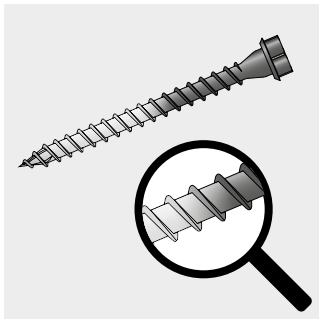


La tête de la vis doit être parfaitement encastrée dans le gabarit.

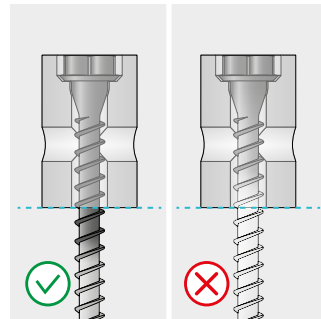
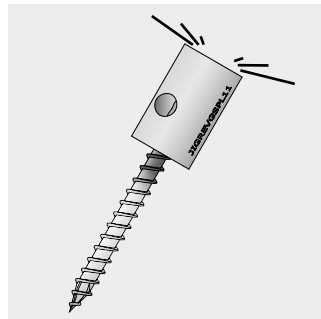


La vis insérée dans le gabarit doit pouvoir tourner librement tout en conservant sa tête encastrée.

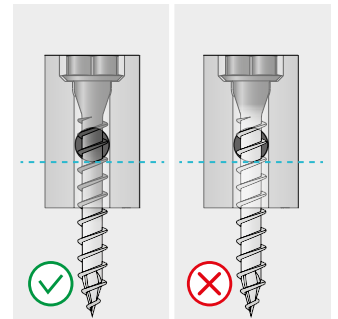
NOMBRE D'UTILISATIONS



Identifier la zone de transition du revêtement (zone d'usure) sur la VGS PLATE. Ce contrôle doit être effectué avec le gabarit et la VGS PLATE dans la même position que lors du contrôle précédent.



La zone d'usure doit être entièrement située à l'extérieur du corps de JIG REUSE.

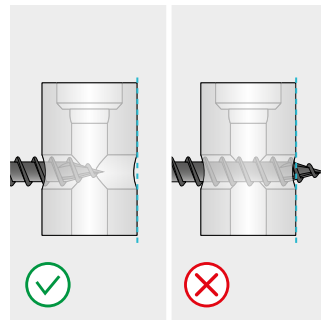
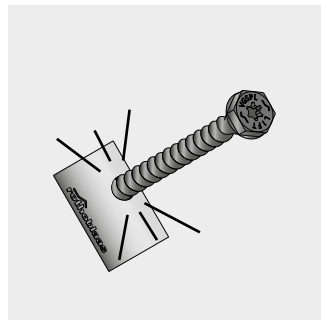


Pour les vis d'une longueur $L \leq 80$ mm, la zone d'usure doit se situer sous l'orifice latéral de JIG REUSE.

USURE DU FILET

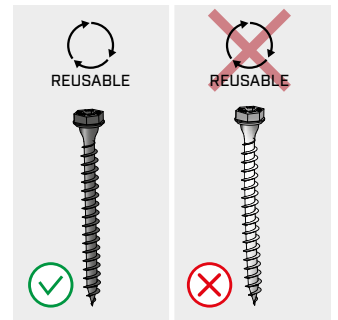


Insérer la VGS PLATE dans l'orifice latéral du JIG REUSE jusqu'à la profondeur maximale possible.



La pointe de la vis ne doit pas dépasser du gabarit.

ÉLIMINATION



Si la vis ne répond à aucun des critères énumérés, elle doit être éliminée.



ATTENTION : le contrôle à l'aide du gabarit JIG REUSE seul ne suffit pas à vérifier la réutilisabilité de la vis de transport VGS PLATE. Pour l'évaluation complète, suivre les indications du document "VGS PLATE + JIG REUSE".

VGSPL + JIG REUSE

INSTRUCTIONS ET CRITÈRES DE RÉUTILISATION DANS LES SYSTÈMES DE LEVAGE

Les instructions de pose complètes et un guide de réutilisation sont disponibles sur le site web www.rothoblaas.fr

